



ДЕПАРТАМЕНТ ГРАДОСТРОИТЕЛЬСТВА ПРИМОРСКОГО КРАЯ  
**РАСПОРЯЖЕНИЕ**

24.07.2018

г. Владивосток

№ 88

**О подготовке документации по планировке территории (проект планировки территории и проект межевания территории) в границах земельного участка с кадастровым номером 25:28:000000:5867, предоставленного сельскохозяйственному садоводческому потребительскому кооперативу «Помология»**

В соответствии с Градостроительным кодексом Российской Федерации, законами Приморского края от 29 июня 2008 года № 446-КЗ «О градостроительной деятельности на территории Приморского края», от 18 ноября 2014 года № 497-КЗ «О перераспределении полномочий между органами местного самоуправления муниципальных образований Приморского края и органами государственной власти Приморского края и внесении изменений в отдельные законодательные акты Приморского края»

1. Сельскохозяйственному садоводческому потребительскому кооперативу «Помология» обеспечить подготовку документации по планировке территории (проект планировки территории и проект межевания территории) в границах земельного участка с кадастровым номером 25:28:000000:5867, расположенном в поселке Трудовое Владивостокского городского округа, согласно прилагаемой схеме.

2. Отделу исполнения полномочий муниципальных образований департамента градостроительства Приморского края:

1) обеспечить направление уведомления о настоящем распоряжении в течение десяти дней со дня его принятия сельскохозяйственному садоводческому потребительскому кооперативу «Помология», главе

Владивостокского городского округа;

2) при поступлении документации по планировке территории (проект планировки территории и проект межевания территории), указанной в пункте 1 настоящего распоряжения провести её проверку на соответствие требованиям, указанным в части 10 статьи 45 Градостроительного кодекса Российской Федерации.

3. Контроль за исполнением настоящего распоряжения оставляю за собой.

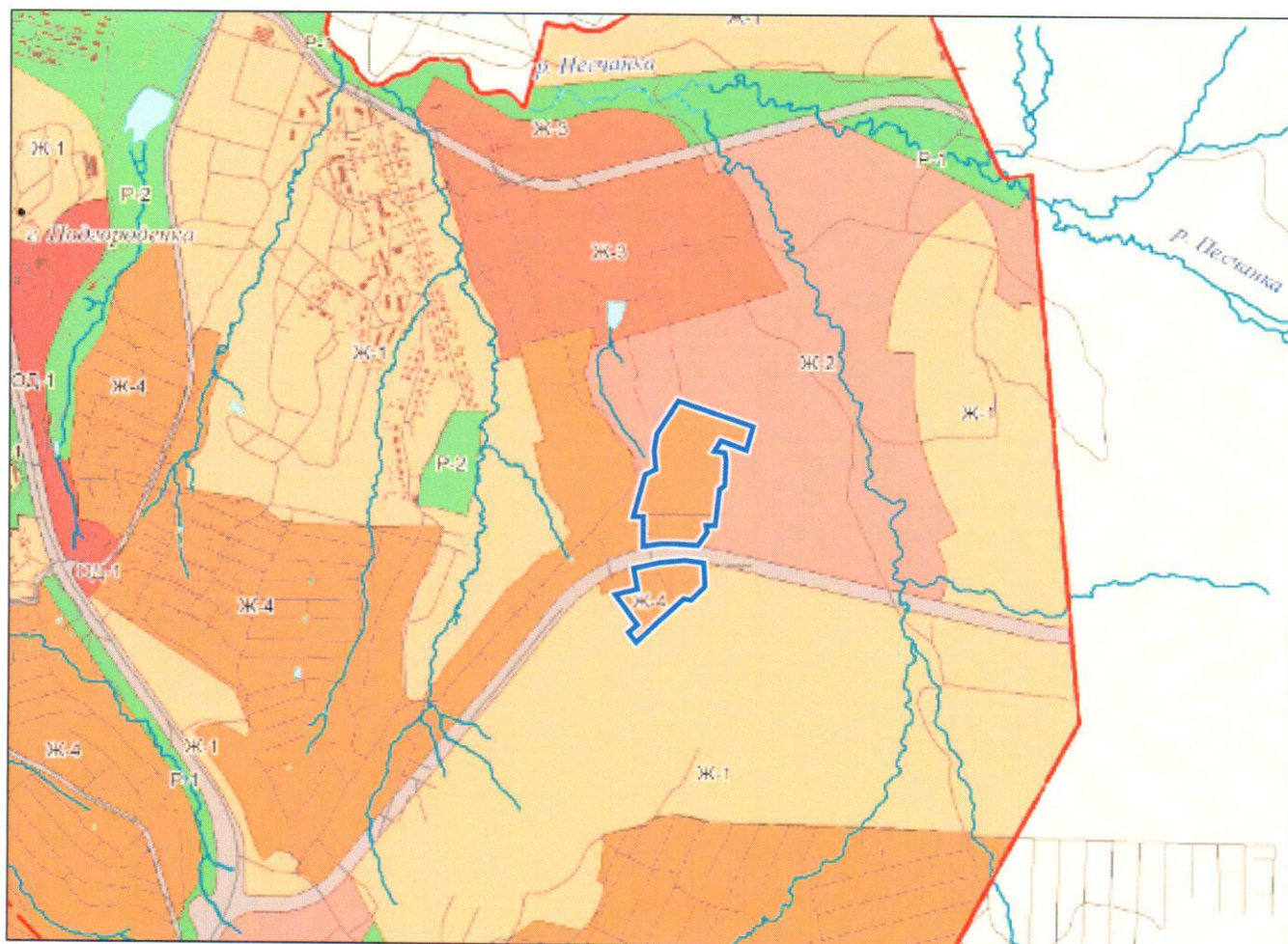
Директор департамента



Е.А. Добрынин

Приложение  
к распоряжению  
департамента градостроительства  
Приморского края  
от 25.07.2015 № 88

Схема планируемой территории в границах земельного участка с кадастровым номером 25:28:000000:5867, предоставленного сельскохозяйственному садоводческому потребительскому кооперативу «Помология»



— Границы земельного участка с  
кадастровым номером 25:28:000000:5867  
площадью 153 657 кв. м.